

**T.C.
MİLLÎ EĞİTİM BAKANLIĞI**

GÜZELLİK VE SAÇ BAKIM HİZMETLERİ

GEÇMİŞTEN GÜNÜMÜZE MAKYAJ

Ankara, 2014

- Bu modül, mesleki ve teknik eğitim okul/kurumlarında uygulanan Çerçeve Öğretim Programlarında yer alan yeterlikleri kazandırmaya yönelik olarak öğrencilere rehberlik etmek amacıyla hazırlanmış bireysel öğrenme materyalidir.
- Millî Eğitim Bakanlığınca ücretsiz olarak verilmiştir.
- **PARA İLE SATILMAZ.**

İÇİNDEKİLER

AÇIKLAMALAR	ii
GİRİŞ	1
ÖĞRENME FAALİYETİ-1	3
1. ROKOKO MAKYAJI.....	3
1.1. Geçmişten Günümüze Makyajın Tarihi	3
1.2. Rokoko Dönemi	3
1.2.1. Rokoko Makyajı	5
UYGULAMA FAALİYETİ	9
ÖLÇME VE DEĞERLENDİRME	11
ÖĞRENME FAALİYETİ-2	12
2. 1920'Lİ YILLAR DÖNEM MAKYAJI.....	12
2.1. Tanımı	12
UYGULAMA FAALİYETİ	17
ÖLÇME VE DEĞERLENDİRME	19
ÖĞRENME FAALİYETİ-3	20
3. 1930 ve 1940'LI YILLAR DÖNEM MAKYAJI.....	20
3.1. 1930'lu Yıllarda Makyaj	20
3.2. 1940 Yıllarda Makyaj	23
UYGULAMA FAALİYETİ	28
ÖLÇME VE DEĞERLENDİRME	30
ÖĞRENME FAALİYETİ-4	31
4. 1950, 1960 ve 1970'Lİ YILLAR DÖNEM MAKYAJI.....	31
4.1. 1950'li Yıllarda Makyaj	31
4.2. 1960'lı Yıllarda Makyaj	40
4.3. 1970'li Yıllarda Makyajı.....	42
UYGULAMA FAALİYETİ	47
ÖLÇME VE DEĞERLENDİRME	49
MODÜL DEĞERLENDİRME	50
CEVAP ANAHTARLARI.....	52
KAYNAKÇA	53

AÇIKLAMALAR

ALAN	Güzellik ve Saç Bakım Hizmetleri
DAL/MESLEK	Güzellik Hizmetleri / Makyaj
MODÜLÜN ADI	Geçmişten Günümüze Makyaj
MODÜLÜN TANIMI	Geçmişten günümüze makyaj tarihi ile ilgili bilgi ve becerilen kazandırıldığı bir öğrenme materyalidir.
SÜRE	40/32
ÖN KOŞUL	Temel Kozmetik, Makyaj Kozmetikleri, Temel Makyaj, Kaş Kırpık Şekillendirme, Makyaj, Sakal Bıyık Peruk Uygulamaları, Özel Efekt Makyajı modüllerini başarı ile tamamlamak
YETERLİK	Geçmişten günümüze makyaj tarihini analiz etmek
MODÜLÜN AMACI	Genel Amaç Gerekli ortam ve araç gereç sağlandığında dönem makyajını tekniğine uygun olarak uygulayabileceksiniz. Amaçlar 1. Rokoko makyajını tekniğine uygun olarak uygulayabileceksiniz. 2. 1920’li yılların makyajını tekniğine uygun olarak uygulayabileceksiniz. 3. 1930 ve 1940’lı yılların makyajını tekniğine uygun olarak uygulayabileceksiniz. 4. 1950, 1960 ve 1970’li yılların makyajını tekniğine uygun olarak uygulayabileceksiniz.
EĞİTİM ÖĞRETİM ORTAMLARI VE DONANIMLARI	Ortam: Atölye ortamı Donanım: Makyaj malzemeleri
ÖLÇME VE DEĞERLENDİRME	Modül içinde yer alan her öğrenme faaliyetinden sonra verilen ölçme araçları ile kendinizi değerlendireceksiniz. Öğretmen modül sonunda ölçme aracı (çoktan seçmeli test, doğru-yanlış testi, boşluk doldurma, eşleştirme vb.) kullanarak modül uygulamaları ile kazandığınız bilgi ve becerileri ölçerek sizi değerlendirecektir.

GİRİŞ

Sevgili Öğrenci,

Makyaj yapmanın amacı ve anlamı her dönemde farklı özellikler taşımıştır. Sosyal hayatımızın aynası olan dış görüntümüz birçok dış etkenle dönem dönem değişim gösterir. Bu değişimleri besleyen birçok unsur vardır. Bunların başında savaşlar, düşünce akımları ya da moda gelmektedir. Bu değişimler sinema ve TV iletişim araçları sayesinde tüm dünyada eşit zamanlarda kendini gösterir.

Bu modül ile dönemlere ait yapılan makyaj uygulamalarını öğreneceksiniz, Rokoko Dönemi ve 1920'lerden 1970'lere kadar nasıl bir yaşam tarzı seçildiğini makyaj, saç ve kıyafetleri tanıyacaksınız.

ÖĞRENME FAALİYETİ-1

AMAÇ

Gerekli ortam ve araç gereç sağlandığında Rokoko makyajını tekniğine uygun olarak uygulayabileceksiniz.

ARAŞTIRMA

- Dergiler ve broşürlerden 18. yüzyıl Rokoko Dönem makyaj uygulamalarını araştırınız. Edindiğiniz bilgileri sınıfta arkadaşlarınızla paylaşınız.

1. ROKOKO MAKYAJI

1.1. Geçmişten Günümüze Makyajın Tarihi

Makyaj yapmanın amacı ve anlamı her dönemde farklı özellikler taşımıştır. 18.yüzyılda Fransa'da çoğu kadınlar yüzlerini boyarken İngilizler birçok krem, losyon ve makyaj malzemesini yasaklamışlardı. 19. yüzyılda ise Avrupa'da makyaj yapmanın ahlak dışı bir kavram, bir olay olarak düşünüldüğü bilinmektedir.

1910 ile 1930 yılları arasındaki tüm dünya ülkelerini kapsayan savaş yıllarında ise makyaj hemen hemen hiç yapılmamış ancak 1930 ve 1940'lı yıllarda film endüstrisinin de etkisi ile makyaj yeniden önem kazanmaya başlamıştır.

1950'li yılların başında göz kalemleri ve takma kirpikler kullanılmıştır.

1960'lı yılların protestoları özellikle gençler dış görünüşlerine ve makyaja önem vermezken estetikçiler tarafından kozmetik cerrahinin, cihazlarla cilt bakımının uygulanmaya başlandığı bir dönem olmuştur.

1970'li yıllarda ise doğal görünüm önem kazanmış ve bu on yılın sonunda kırmızı renkli dudaklar ve boyanmış gözler ön plana çıkmıştır.

1.2. Rokoko Dönemi

18. yüzyılın başlarında ortaya çıkan Barok ile klasizim arasında yer alan sanat üslubu olan Rokoko daha sonra tüm Fransa'ya yayılmıştır. Fransa dışında Almanya ve Avustralya'da da benimsenmiştir. Rokoko; mimarlığın yanı sıra dekorasyon, mobilyacılık, ev eşyası, kıyafet ve makyajda da kendini göstermiştir.



Resim 1.1: Rokoko Dönem makyajı

Rokoko üslubu; baroğun aşırı çöşkusuna ve anıtsallığına karşı tepki olmuştur. Fransız aristokratları ve zengin burjuvaları, Paris'i ülkenin kültürel merkezi hâline getirmek istemişlerdir. Bu amaçla yeni saraylar yaptırmışlardır. Süslemede ağırlık dış yapıdan iç yapıya kaydırılmıştır. Rokoko sanatçıları tarafından yapılarda uçuk pastel, fildişi beyazı ve altın rengi yanında iç süslemelerde de sık sık aynaların kullanıldığı görülmüştür.

Rokoko, monarşi ve aristokrasinin ihtişamına adanan bir sanatın son zamanlarıydı. Kişisel ve toplumsal disiplinin gevşediği, din hakkında giderek büyüyen bir kuşkuculuğun olduğu, soyluluğun çöktüğü, zerafetin ve duygusallığın öne çıktığı bir çağda, XV. Louis ve çevresindeki kadınların sanatsal ve toplumsal güçlerinin etkisi ile sanat ve kültürde "feminen" olarak tabir edilen eğilimler ortaya çıkmıştır.

Üsluptan ziyade bir süs anlayışı olan Rokoko'nun temel karakteristik özelliği doğa ve aşk figürlerine ağırlık vermesidir. Bu dönemde aynı zamanda Avrupa'da aydınlanma felsefesinin temelleri atılmıştır. Avrupa'da birçok karşıt görüşün olduğu bir zamanda Rokoko sanatı etrafında buluşan asiller, neşeli bir zarefeti, aşk hayatının heyecanını konu edinen öznel bir biçimlendirmeyi sevmişlerdir.

Rokoko Dönemi'nde geçmiş bütün sistemler dağılmış ve sınırsız süs ihtirası bütün ölçüleri yıkmıştır. Barok Dönemi'nin ağır kütleli, dev resimlerine karşılık, Rokoko Dönemi'nde üretilen resimler zarif, dalgalı, neşeli, küçük figürler barındırır. Özel hayat, yalnızlık ve bireysellik bu yeni sanat tarzında ön plana çıkmıştır.



Resim 1.2: Rokoko kadını

Rokoko Dönemi'ne ait kıyafetlerde kırmalar, volanlar, saten fiyonklar ve kadife kurdelelerin zenginliği göze çarpar. Dönemin en tipik özelliği ise dar büstiyerlerdir.

1.2.1. Rokoko Makyajı

Dudakların kırmızı, yanakların hafif pembe olduğu porselen ciltler, 18.yüzyıl kadınlarının kırılğan ve kadınsı yanını ortaya çıkarmaktadır. Solgun, bembeyaz tenin zarafeti simgelediği o yıllarda pudralı beyazı yüzler, incecik çizilmiş kaşlar, yanaklara yapılmış güzellik benleri ve peruklar Rokoko Dönem makyajının en belirgin özelliğidir. Güzelleşmek uğruna o dönemin kadınları yüzlerine zehirli pudralar sürmekten geri kalmamışlardır.



Resim 1.3: Rokoko Dönem kıyafeti



Resim 1.4: Solgun beyaz tenli Rokoko kadını



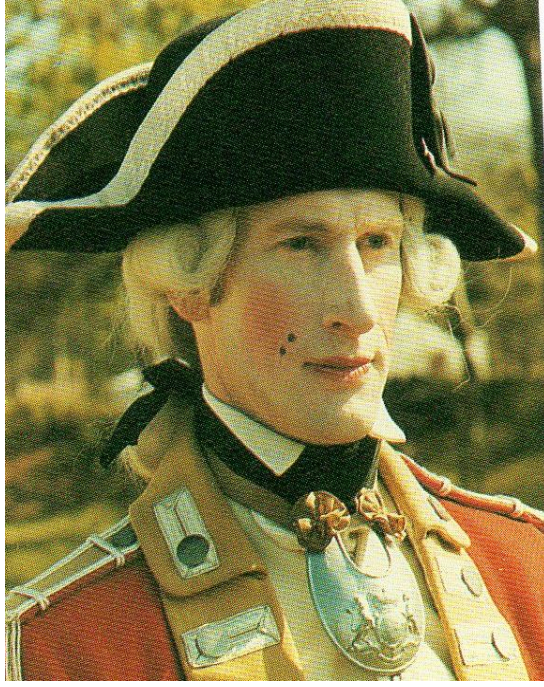
Resim 1.5: Rokoko Dönem makyajı



Resim 1.6: Rokoko Dönemi erkeği



Resim 1.7: Rokoko Dönem makyajı



Resim 1.8: Rokoko Dönem makyajı



Resim 1.9: Rokoko Dönem makyajı

UYGULAMA FAALİYETİ

Araç gereçlerinizi hazırlayınız.

İşlem Basamakları	Öneriler
<ul style="list-style-type: none">➤ Kendi hazırlığınızı yapınız.➤ Ellerinizi yıkayınız.➤ Önlüğünüzü giyiniz.➤ Gerekli araç gerecinizi hazırlayınız.➤ Peruk takılacaksa önceden hazırlayınız.➤ Kullanacağınız kozmetikleri hazırlayınız.	<ul style="list-style-type: none">➤ Dikkatli olunuz.➤ Temiz ve düzenli çalışınız.➤ Zamanı iyi kullanınız.

Rokoko Dönem makyajı uygulamasına geçiniz.

İşlem Basamakları	Öneriler
<ul style="list-style-type: none">➤ Kaşları kapatarak yeni bir kaş çiziniz.➤ Kaşları kapattıktan sonra fildişi fondöten ile boyayınız.➤ Açık renk fondöteni tüm yüze yoğun bir şekilde uygulayınız.➤ Beyaz transparan pudrayı bol miktarda yüze sürünüz.➤ Pudrayı sürdükten sonra yüzü su ile ıslatınız.➤ Sünger ile minik dokunuşlar yaparak fondöteni düzeltiniz.➤ Sert uçlu pudra fırçası yardımı ile pudranın fazlasını alınız.➤ Açık kahverengi kalemle kaşları çiziniz.➤ Kahverengi rimeli kirpiklere uygulayınız.➤ Açık pembe allık uygulayınız.➤ Dudaklara kırmızı ruj sürünüz.➤ Ben uygulaması yapınız.➤ Peruk takınız.	<ul style="list-style-type: none">➤ Kaşları kapatmak için ten renginde bal mumu çubuklardan kullanınız.➤ Fildişi renginde fondöten seçiniz.➤ Beyaz transparan pudrayı bol miktarda uygulayınız.➤ Kurutmak için fön makinesi kullanabilirsiniz.➤ Pudranın fazlasını cilt yüzeyinden alınız.➤ Kaşları belli belirsiz çiziniz.➤ Allık rengine dikkat ediniz.

KONTROL LİSTESİ

Bu faaliyet kapsamında aşağıda listelenen davranışlardan kazandığınız beceriler için **Evet**, kazanamadığınız beceriler için **Hayır** kutucuğuna (X) işareti koyarak kendinizi değerlendiriniz.

Araç Gereç Hazırlama

Değerlendirme Ölçütleri	Evet	Hayır
1. Kendi hazırlığınızı yaptınız mı?		
2. Ellerinizi yıkadınız mı?		
3. Önlüğünüzü giydiniz mi?		
4. Gerekli araç gerecinizi hazırladınız mı?		
5. Peruk takılacaksa önceden hazırladınız mı?		
6. Gerekli kozmetik ürünleri hazırladınız mı?		
7. Mankeninizi hazırladınız mı?		

Rokoko Dönem Makyajı Yapma

Değerlendirme Ölçütleri	Evet	Hayır
1. Kaş kapatarak yeni bir kaş çizdiniz mi?		
2. Kaş fildişi rengi fondötenle kapattınız mı?		
3. Açık renk fondöten uyguladınız mı?		
4. Beyaz transparan pudra uyguladınız mı?		
5. Pudra fırçası ile pudranın fazlasını aldınız mı?		
6. Açık kahverengi kalemle kaşları çizdiniz mi?		
7. Kırmızı ruj uyguladınız mı?		
8. Ben uygulaması yaptınız mı?		
9. Peruk taktınız mı?		

DEĞERLENDİRME

Değerlendirme sonunda “**Hayır**” şeklindeki cevaplarınızı bir daha gözden geçiriniz. Kendinizi yeterli görmüyorsanız öğrenme faaliyetini tekrar ediniz. Bütün cevaplarınız “**Evet**” ise “Ölçme ve Değerlendirme”ye geçiniz.

ÖLÇME VE DEĞERLENDİRME

Aşağıdaki soruları dikkatlice okuyunuz ve doğru seçeneği işaretleyiniz.

1. Aşağıdaki yıllardan hangisinde hemen hemen hiç makyaj yapılmamıştır?
A) 1910-1930
B) 1910-1940
C) 1920-1930
D) 1930-1940
2. Aşağıdaki yıllardan hangisinde göz sürmeleri ve takma kirpikler kullanılmıştır?
A) 1920
B) 1930
C) 1940
D) 1950
3. Rokoko Dönemi'nde aşağıdaki renklere hangisi tercih edilmemiştir?
A) Uçuk pastel
B) Fildişi beyazı
C) Fosforlu renkler
D) Altın rengi
4. Aşağıdakilerden hangisi Rokoko Dönemi'ne ait kıyafetlerde kullanılan tarz değildir?
A) Elbiselerde valonlar ve kırmalar
B) Kısa dar kesim elbiseler
C) Saten fiyonklar
D) Kadife kurdeleler
5. Aşağıdakilerden hangisi Rokoko Dönemi makyaj özelliği değildir?
A) Takma kirpikler
B) Kırmızı dudaklar
C) Solgun beyaz tenler
D) Hafif pembe allıklar
6. Aşağıdakilerden hangisi Rokoko makyajında kullanılan malzemelerden değildir?
A) Allık
B) Koyu renk fondöten
C) Kırmızı ruj
D) Beyaz pudra

DEĞERLENDİRME

Cevaplarınızı cevap anahtarıyla karşılaştırınız. Yanlış cevap verdiğiniz ya da cevap verirken tereddüt ettiğiniz sorularla ilgili konuları faaliyete geri dönerek tekrarlayınız. Cevaplarınızın tümü doğru ise bir sonraki öğrenme faaliyetine geçiniz.

ÖĞRENME FAALİYETİ-2

AMAÇ

Gerekli ortam ve araç gereç sağlandığında 1920’li yıllar makyajını tekniğine uygun olarak uygulayabileceksiniz.

ARAŞTIRMA

- 1920’li yıllar makyajını araştırınız. Edindiğiniz bilgileri sınıfta arkadaşlarınıza sununuz.

2. 1920’Lİ YILLAR DÖNEM MAKYAJI



Resim 2.1: 1920’li yılların kadını

2.1. Tanımı

1920’li yıllara baktığımızda ilk akla gelen “leydi” havasında kadınlar ve Charleston’dur. Kadınların gündelik yaşamla sahne kıyafetlerinin benzerlik taşıdığı yıllardır. 1920’li yılların en belirgin özelliği payet (pul) ve kürktür. 1920’li yıllarda her alanda lüks ve abartı ön plandadır. Püsküllü elbiseler, dalgalı saçlar, uzun eldivenler, abartılı makyaj bunun en

önemli göstergesidir. Bu da kadınlara o yıllarda erişilmez, ulaşılmaz ve gizemli bir hava katmıştır.

1920'li yılların kadınları korseleri bırakıp püsküllü, payetli, düşük bel elbiseler giymeye başlamışlardır. Ayrıca kadınların pantolon giymeye de başladığı bir dönemdir.

Dönemin Hollywood yıldızlarından Clara Bow'un makyajında dikkat çeken yönler; soluk bir yüz, karışık saçaklı dalgaların altından bakan koyu, kalın rimelli gözler ve büzülmüş bir çift kırmızı dudaktır.



Resim 2.2: 1920'li yılların Hollywood yıldızlarından Clara Bow

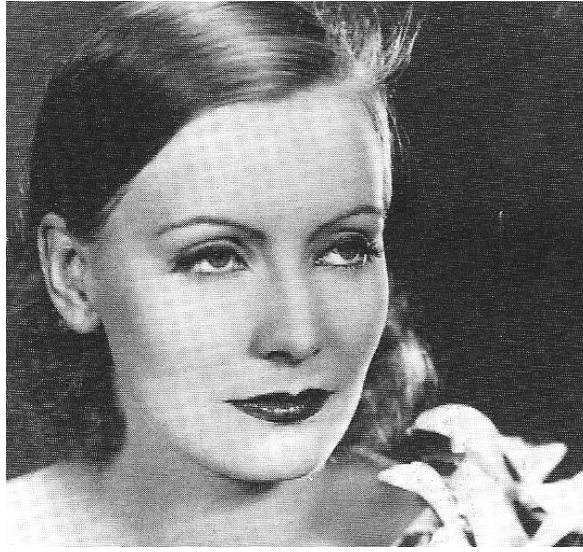


Resim 2.3: Clara Bow'un makyaj kartı

- Çocuksu ifade
- Kısa burun

- Ayrık kaşlar
- Dolgun yanaklar
- Kırmızı dudaklar
- Belirgin gözler

Yine dönemin yıldızlarından Greta Garbo, az makyaj yapmasına rağmen köşelere taşan göz kalemiyle doğal güzelliği katbekat artmıştır. İnanılmaz uzun kirpikleri gerçekte ve kısa zamanda benzer aktrislerce takma kirpiklerle taklit edildi.



Resim 2.4: 1920'li yılların Hollywood yıldızlarından Greta Garbo

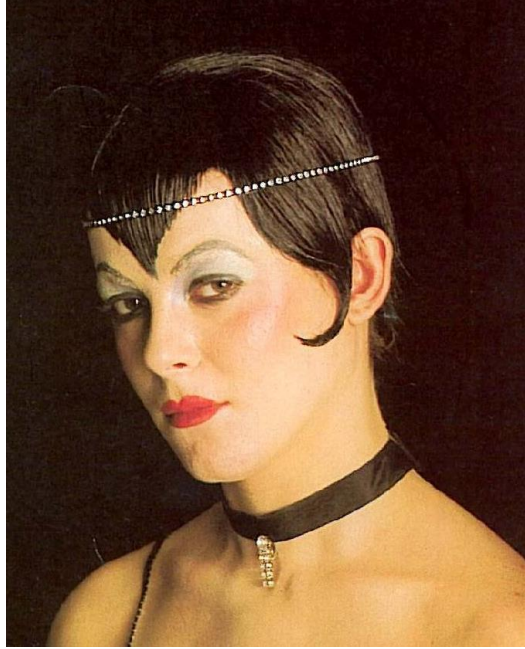


Resim 2.5: Greta Garbo'nun makyaj kartı

- Yüksek ince kaşlar
- Üst dudak ince, geniş bir ağız
- Eyeliner aşağıya doğru ve köşeler taşmış.
- Kaş altı ve elmacık kemikleri aydınlatılmış.

1920’li yılların makyaj ve saç özellikleri aşağıda sıralanmıştır:

- Pudra bol miktarda kullanılmıştır.
- Dudaklarda canlı kırmızı ve pembe rujlar kullanılmıştır.
- Kaşlar kapatılıp incecik çizilmiştir.
- Kirpikler çok yoğun boyanıp eyeliner kullanılarak gözler ön plana çıkartılmıştır.
- Takma kirpikler kullanılmıştır.
- Saçlarda kâkül, kısa küt kesimler tercih edilmiş, uzun saçlara su dalgası verilmiştir.



Resim 2.6: 1920’li yılların makyajı

1920'li Yılların Örnek Makyaj Resimleri



Resim 2.7: 1920'li yıllar göz makyajı



Resim 2.8: 1920'li yıllar makyajı



Resim 2.9: 1920'li yıllar makyajı

UYGULAMA FAALİYETİ

Araç gereçlerinizi hazırlayınız.

İşlem Basamakları	Öneriler
<ul style="list-style-type: none">➤ Kendi hazırlığınızı yapınız.➤ Ellerinizi yıkayınız.➤ Önlüğünüzü giyiniz.➤ Gerekli araç gerecinizi hazırlayınız.➤ Kullanacağınız kozmetikleri hazırlayınız.	<ul style="list-style-type: none">➤ Temiz ve düzenli çalışınız.➤ Dikkatli olunuz.➤ Hızlı olunuz.

1920’li yıllar makyaj uygulamasına geçiniz.

İşlem Basamakları	Öneriler
<ul style="list-style-type: none">➤ Ciltte kapatılacak bölgeler varsa kapatıcı uygulayınız.➤ Cilde krem fondöten uygulayınız.➤ Far renklerini doğal ten rengine yakın seçip uygulayınız.➤ Eyeliner ile gözleri ön plana çıkarınız.➤ Kirpiklere siyah veya kahverengi rimel uygulayınız.➤ Açık pembe tonlarda allık uygulayınız.➤ Dudaklara kırmızı ruj uygulayınız.	<ul style="list-style-type: none">➤ Fondöten seçimine dikkat ediniz.➤ Far renklerini doğal tonlarda seçiniz.➤ Eyeliner uygularken dikkat ediniz.➤ Kirpiklere bol rimel uygulayınız.➤ Rujun canlı renklerde olmasına dikkat ediniz.

KONTROL LİSTESİ

Bu faaliyet kapsamında aşağıda listelenen davranışlardan kazandığınız beceriler için **Evet**, kazanamadığınız beceriler için **Hayır** kutucuğuna (X) işareti koyarak kendinizi değerlendiriniz.

➤ Araç Gereç Hazırlama

Değerlendirme Ölçütleri	Evet	Hayır
1. Kendi hazırlığınızı yaptınız mı?		
2. Ellerinizi yıkadınız mı?		
3. Önlüğünüzü giydiniz mi?		
4. Gerekli araç gereci hazırladınız mı?		
5. Kullanılacak kıyafeti hazırladınız mı?		
6. Kullanacağınız kozmetikleri hazırladınız mı?		

➤ 1920’li Yıllar Dönem Makyajı Uygulama

Değerlendirme Ölçütleri	Evet	Hayır
1. Cilde kapaticı uyguladınız mı?		
2. Krem fondöten uyguladınız mı?		
3. Far uyguladınız mı?		
4. Gözlere eyeliner uyguladınız mı?		
5. Kirpikler rimel uyguladınız mı?		
6. Allık uyguladınız mı?		
7. Canlı renklere ruj uyguladınız mı?		

DEĞERLENDİRME

Değerlendirme sonunda “**Hayır**” şeklindeki cevaplarınızı bir daha gözden geçiriniz. Kendinizi yeterli görmüyorsanız öğrenme faaliyetini tekrar ediniz. Bütün cevaplarınız “**Evet**” ise “Ölçme ve Değerlendirme”ye geçiniz.

ÖLÇME VE DEĞERLENDİRME

Aşağıdaki soruları dikkatlice okuyunuz ve doğru seçeneği işaretleyiniz.

1. Aşağıdakilerden hangisi 1920’li yıllarda kıyafetlerde kullanılan tarz **değildir?**
A) Püsküllü elbiseler
B) Korseli kabarık elbiseler
C) Payetler
D) Kürk
2. Aşağıdakilerden hangisi 1920’li yılların saç, makyaj ve kıyafet özelliği **değildir?**
A) Dalgalı saçlar
B) Abartılı makyaj
C) Uzun eldivenler
D) Sade makyaj
3. Aşağıdakilerden hangisi 1920’li yıllar makyaj özelliği **değildir?**
A) Canlı rujlar
B) Kirpiklerin bolca rimellenmesi
C) Eyeliner uygulamak
D) Kirpiklerin az rimellenmesi
4. Aşağıdakilerden hangisi 1920’li yıllarda uygulanan saç tarzı **değildir?**
A) Topuzlar
B) Uzun saçlarda su dalgası
C) Kaküller
D) Kısa küt kesimler

DEĞERLENDİRME

Cevaplarınızı cevap anahtarıyla karşılaştırınız. Yanlış cevap verdiğiniz ya da cevap verirken tereddüt ettiğiniz sorularla ilgili konuları faaliyete geri dönerek tekrarlayınız. Cevaplarınızın tümü doğru ise bir sonraki öğrenme faaliyetine geçiniz.

ÖĞRENME FAALİYETİ-3

AMAÇ

Gerekli ortam ve araç gereç sağlandığında 1930 ve 1940'lı yıllar makyajını tekniğine uygun olarak uygulayabileceksiniz.

ARAŞTIRMA

- 1930 ve 1940'lı yıllar dönem makyajı resimlerini araştırarak bulunuz. Araştırmanızı sınıfta arkadaşlarınızla paylaşınız.

3. 1930 VE 1940'LI YILLAR DÖNEM MAKYAJI

3.1. 1930'lu Yıllarda Makyaj

1930'larda soluk ve maskeyi andıran yüz makyajı, siyah kalemli kaşlar ve kıpkırmızı dudaklar ön plandaydı. Çarpıcı bakışlar için kirpikleri rimellemişlerdir.

1930'larda kozmetik ürünler ucuzlamaya ve herkes tarafından kolay ulaşılır olmaya başladı. Evlerde geliştirilmeye çalışılan "çekicilik" kavramı ise genellikle incelikten yoksun, bariz açık kırmızı lipstick, turuncumsu bir ruj ve kalemle takviye edilen kaşlardan oluşuyordu.

Bunun yanında bu döngüde olan Joan Crawford'ın daha kalın kaşları, koyu kırmızı ruj ile dolgunlaştırılarak kalınlaşan dolgun dudakları da geniş kitlelerce taklit edilmiştir.



Resim 3.1: Joan Crawford



Resim 3.2: Joan Crawford'ın makyaj kartı

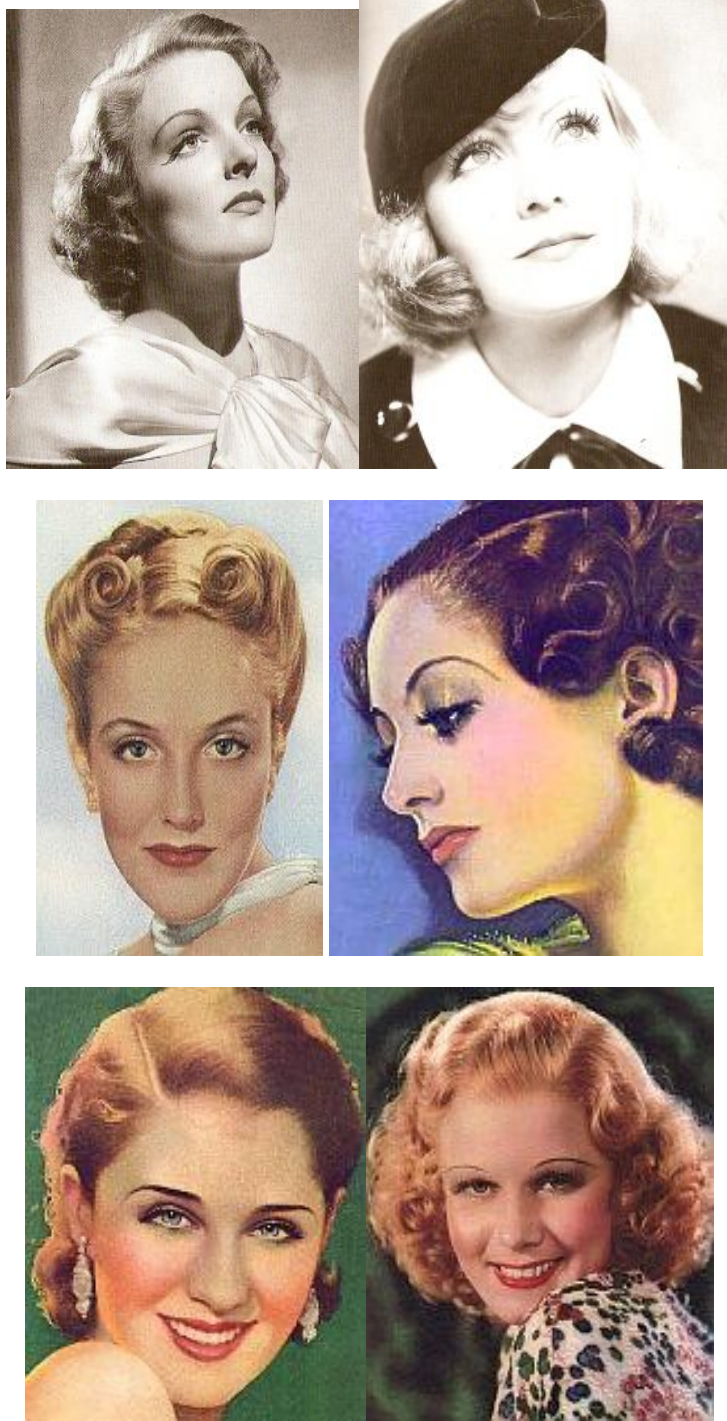
- Yüksek bir alın
- Kalkık kaşlar
- Belirgin elmacık kemikleri
- Kalın köşeli dudaklar

Jean Harlow'un parlak platin saçlarından etkilenenler ise acilen bir peroksit şişesi edinmişlerdir. Kaşlar alınmış ve 1920'lerin modası olan kaş, kalemle belirginleştirilmiştir.



Resim 3.3: Jean Harlow

1930'lu Yılların Örnek Makyaj Resimleri



Resim 3.4: 1930'lu yılların makyaj örnekleri

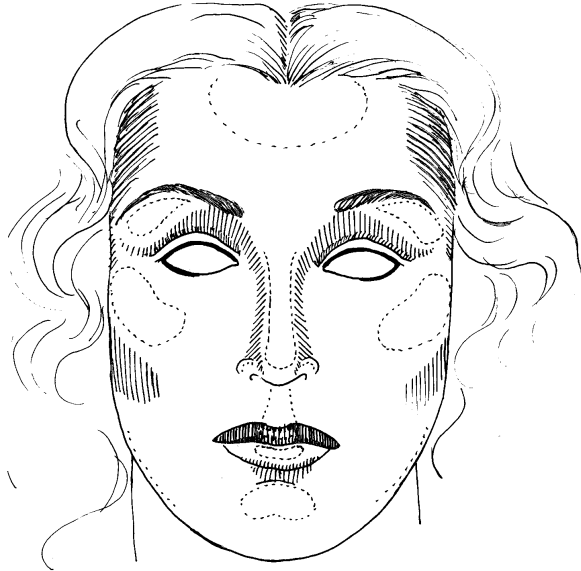
3.2. 1940 Yıllarda Makyaj

1940'lı yıllarda rujlar koyu renkte kullanılmıştır. Saçlar ise uzatılmaya başlanmıştır. Saçlarda çoğunlukla iri dalgalar göze çarpmaktadır. 1930'lardaki erkeksi görünüm yerini daha kadınsı giyim ve makyaja bırakmıştır. Bu dönemde topuklu ayakkabılar giyilmeye başlanmıştır. Makyajda 1920'li yılların izleri silinmeye başlamış, daha doğal makyajlar ortaya çıkmıştır.

Bu dönemde Rita Hayworth'ın daha dolgun görünüm sağlayan kıvrık dalgalı saçları tercih edilmiştir.



Resim 3.5: Rita Hayworth



Resim 3.6: Rita Hayworth'ın makyaj kartı

- Köşeli bir yüz
- Dolgun dudaklar
- Yoğun takma kirpikler

1940'lı Yılların Örnek Makyaj Resimleri



Resim 3.7: 1940'lı yılların makyaj resimleri

1940'lı Yılların Makyajı Uygulama Faaliyet Örneği

Makyajın özellikleri

- Kaşlar kapatılmış daha kalkık ve daha ince kaşlar çizilmiştir (Resim 3.8).
- Gözler eyeliner ile vurgulanmıştır.
- Yüzde gölgeleme ve aydınlatma yöntemi kullanılmıştır.
- Kırmızı ruj ve güzellik “ben”iyle 1940’lı yılların havası verilmiştir.



Resim 3.8

- Kaşları kaş kapatıcı ile kapatınız (Resim 3.9).



Resim 3.9

- Doğal tonlarda fondöten uygulayınız.
- Kapatılacak bölümler varsa gölgeleme yöntemiyle kapatınız.
- Fondötenden sonra transparan pudra uygulayınız (Resim 3.10).



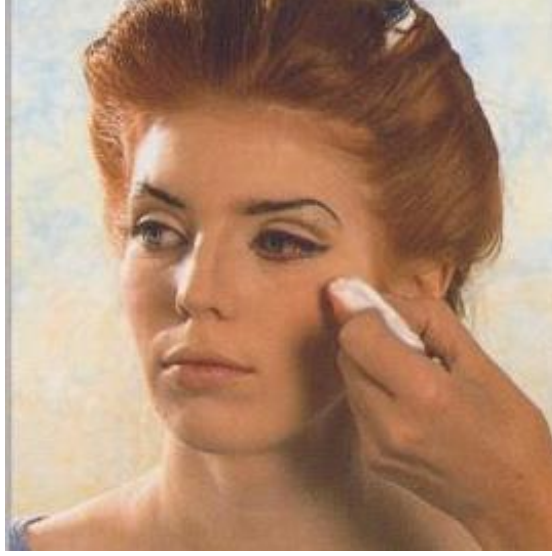
Resim 3.10

- Kaşları siyah aqua, farlar veya kalemle boyayınız.
- Doğal renklere far uygulayınız.
- Kirpiklerin üstünden eyeliner geçiniz.
- Alt kirpik diplerini boyayınız (Resim 3.11).



Resim 3.11

- Pembe tonlarda allık uygulayınız (Resim 3.12).



Resim 3.12

- Fırça yardımıyla ruj u uygulayınız (Resim 3.13).
- Yanağa kahverengi kalemle ben uygulayınız.



Resim 3.13

- Saçları şekillendirerek işlemi bitiriniz

UYGULAMA FAALİYETİ

Araç gereçlerinizi hazırlayınız.

İşlem Basamakları	Öneriler
<ul style="list-style-type: none">➤ Kendi hazırlığınızı yapınız.➤ Ellerinizi yıkayınız.➤ Önlük giyiniz.➤ Gerekli kozmetikleri hazırlayınız.➤ Kullanacağınız aqua farları seçiniz.➤ Kaş kapatıcınızı hazırlayınız.➤ Kullanacağınız araç gereci seçiniz.	<ul style="list-style-type: none">➤ Temiz ve düzenli olunuz.➤ Dikkatli çalışınız.➤ Kıyafetin ve saçın o dönemi yansıtmaya dikkat ediniz.

1940'lı yıllar makyaj uygulamasına geçiniz.

İşlem Basamakları	Öneriler
<ul style="list-style-type: none">➤ Kaşları kaş kapatıcı ile kapatınız.➤ Doğal tonlarda fondöten uygulayınız.➤ Kapatılacak bölümler varsa gölgeleme yöntemiyle kapatınız.➤ Fondötenden sonra transparan pudra uygulayınız.➤ Kaşları siyah aqua, farlar veya kalemle boyayınız.➤ Doğal renklerde far uygulayınız.➤ Kirpiklerin üstünden eyeliner geçiniz.➤ Alt kirpik diplerini boyayınız.➤ Pembe tonlarda allık uygulayınız.➤ Fırça yardımıyla ruj uygulayınız.➤ Yanağa kahverengi kalemle ben uygulayınız.	<ul style="list-style-type: none">➤ Kaşların iyice kapandığından emin olunuz.➤ Fondöten seçimine dikkat ediniz.➤ Far seçimine dikkat ediniz.➤ Kaşları aqua farlar yardımıyla boyayınız. Bu uygulamada kaşların ince ve kalkık olmasına dikkat ediniz.➤ Her iki kaşın aynı olmasına dikkat ediniz.➤ Kirpiklere rimel uygularken dikkat ediniz.

KONTROL LİSTESİ

Bu faaliyet kapsamında aşağıda listelenen davranışlardan kazandığınız beceriler için **Evet**, kazanamadığınız beceriler için **Hayır** kutucuğuna (X) işareti koyarak kendinizi değerlendiriniz.

➤ Araç Gereç Hazırlama

Değerlendirme Ölçütleri	Evet	Hayır
1. Kendi hazırlığınızı yaptınız mı?		
2. Ellerinizi yıkadınız mı?		
3. Önlüğünüzü giydiniz mi?		
4. Kullanacağınız kozmetikleri hazırladınız mı?		
5. Kaş kapatıcı ürünü hazırladınız mı?		
6. Aqua farlarınızı hazırladınız mı?		
7. Gerekli araç gereci hazırladınız mı?		

➤ 1940'lı Yıllar Dönem Makyajı Yapma

Değerlendirme Ölçütleri	Evet	Hayır
1. Kaşları kaş kapatıcı ile kapattınız mı?		
2. Doğal tonlarda fondöten uyguladınız mı?		
3. Kapatılacak bölümleri gölgeleme yöntemiyle kapattınız mı?		
4. Fondötenden sonra transparan pudra uyguladınız mı?		
5. Kaşları boyadınız mı?		
6. Doğal renklere far uyguladınız mı?		
7. Kirpiklerin üstüne eyeliner uyguladınız mı?		
8. Alt kirpik diplerini boyadınız mı?		
9. Pembe tonlarda allık uyguladınız mı?		
10. Fırça yardımıyla ruj uyguladınız mı?		
11. Yanağa kahverengi kalemle ben uyguladınız mı?		

DEĞERLENDİRME

Değerlendirme sonunda “**Hayır**” şeklindeki cevaplarınızı bir daha gözden geçiriniz. Kendinizi yeterli görmüyorsanız öğrenme faaliyetini tekrar ediniz. Bütün cevaplarınız “**Evet**” ise “Ölçme ve Değerlendirme”ye geçiniz.

ÖLÇME VE DEĞERLENDİRME

Aşağıdaki soruları dikkatlice okuyunuz ve doğru seçeneği işaretleyiniz.

1. Aşağıdakilerden hangisi 1930 ve 1940'lı yıllarda tercih edilen fondöten uygulamasıdır?
 - A) Doğal tonlarda açık renk fondötenler
 - B) Doğal tonlarda koyu renk fondötenler
 - C) Solgun görünüm veren fondötenler
 - D) Bronz renk fondötenler
2. Aşağıdakilerden hangisi 1940'lı yılların makyaj, saç ve kıyafet özelliği **değildir**?
 - A) Koyu renk rujlar
 - B) Saçlarda iri dalgalar
 - C) Erkeksi görünüm
 - D) Topuklu ayakkabılar
3. Aşağıdakilerden hangisi 1940'lı yılların makyaj özelliği **değildir**?
 - A) Koyu renk rujlar
 - B) Yüze ben uygulaması
 - C) Kaşlar kapatma
 - D) Kaşlar kapatmama

DEĞERLENDİRME

Cevaplarınızı cevap anahtarıyla karşılaştırınız. Yanlış cevap verdiğiniz ya da cevap verirken tereddüt ettiğiniz sorularla ilgili konuları faaliyete geri dönerek tekrarlayınız. Cevaplarınızın tümü doğru ise bir sonraki öğrenme faaliyetine geçiniz.

ÖĞRENME FAALİYETİ-4

AMAÇ

Gerekli ortam ve araç gereç sağlandığında 1950, 1960 ve 1970’li yıllar dönem makyajını tekniğine uygun olarak uygulayabileceksiniz.

ARAŞTIRMA

- 1950, 1960 ve 1970’li yıllar dönem makyajı uygulama resimlerini araştırarak bulunuz. Araştırmalarınızı sınıfta arkadaşlarınızla paylaşınız.

4. 1950, 1960 VE 1970’Lİ YILLAR DÖNEM MAKYAJI

4.1. 1950’li Yıllarda Makyaj

1950’li yıllarda kadınlar vücut hatlarını ortaya çıkaran korseler giymişlerdir. Bu dönemde ideal kadın tanımı; uzun saçlı ve sarışın, küçük burunlu, dolgun dudaklı, ince belli, ince bilekli, küçük ayaklı olarak tanımlanmıştır.

1950’lerin ilk yıllarında genç kızlar saçlarını arkadan atkuyruğu şeklinde toplamaya başlamışlardır fakat kısa sürede bu akım yerini kısa kesime ya da biraz daha uzun olan “İtalyan çocuk” ve Audrey Hepburn’ün kıvrımları açılarak alın kısmına ve yanaklara doğru yayılan “küçük erkek çocuğu” tiplmesine bıraktı.



Resim 4.1: Audrey Hepburn

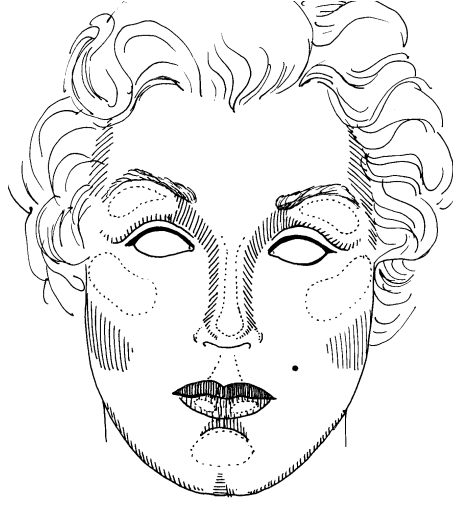


Resim 4.2: 1950'li yılların saç modelleri

Kısa saç stilleri zaman geçtikçe daha yuvarlak peluşumsu ve yuvarlak hatlara doğru değişim göstererek uzayan saçlar büyük bigudilerle dalgalandırılmaya başlandı ve bu on yıla damgasını vuran Marilyn Monroe figürü çıktı. Monroe saçı popüler bir stildi.



Resim 4.3: 1950'li yılların yıldızlarından Marilyn Monroe



Resim 4.4: Marilyn Monroe'un makyaj kartı

- Çocuksu ifade
- Birbirinden uzak kaşlar
- Yanakta ben

Londra'da Mary Quant gençlere yönelik stiller ve makyaj üzerinde çalışmış ve piyasayı ilk kez far, parlaticı kalem, dudak parlaticısı ve yüz şekillendiricileriyle tanıştırmıştır.

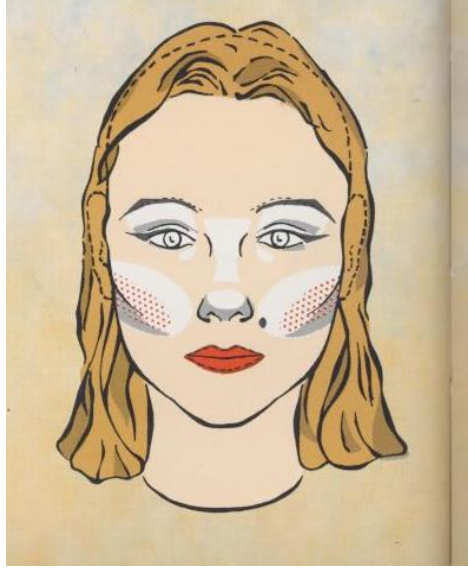
Bu yıllarda yüze davetkâr bir imaj veren makyaj, kalın dolgulu gözler, soluk renkli dudaklar tercih edildi. Gözlerde üst kısım daha kalın çizgilerle belirlenmeye, çizgiler gözden dışarıya ve sona doğru yukarıya kıvrılmaya başladı. Kleopatra gözü kalın ve siyah çizgilerle tamamen belirlenerek dışarıya kadar taşır. Elizabeth Taylor ve Vivian Leigh tarafından popülerize edilmiştir. Dünyaca tanınan Sophia Loren gibi Avrupalı yıldızlar cazibelerini kalın çevrelenmiş gözleri ve soluk dudaklarıyla arttırdılar. Bu trend 1960'ların ilk yıllarına kadar devam etti.



Resim 4.5: 1950'li yıllarda makyaj

1950'li Yıllar Makyajı Uygulama Faaliyet Örneği

1950-1960'lı yıllara damgasını vuran star yıldızı bir ekol hâline gelen Marilyn Monroe, oyunculuğuyla o dönemin vazgeçilmezlerindedir. Saçları, makyajı, giyimi ile yeni bir tarz ve moda akımı yaratmıştır (Resim 4.6).



Resim 4.6

- Burun, elmacık kemiklerinin altı ve göz kapaklarına fırçayla koyu renk gölgeler oluşturunuz (Resim 4.7).



Resim 4.7

- Göz altını ve burun kanatlarını ten rengi pudrayla aydınlatınız (Resim 4.8).



Resim 4.8

- Yüze açık renk fondöteni uygulayınız (Resim 4.9).



Resim 4.9

- Transparan pudrayla fondöteni sabitleyiniz.
- Yanakları allık fırçası yardımıyla renklendiriniz (Resim 4.10).



Resim 4.10

- Göz kapağına açık renk far uygulayınız (Resim 4.11).



Resim 4.11

- Gözlerin üstüne uçları yukarı gelecek şekilde eyeliner sürünüz (Resim 4.12).



Resim 4.12

- Alt kirpik diplerini siyah kalemle veya eyelinerle vurgulayınız (Resim 4.13).



Resim 4.13

- Kaşları da kalem veya farla şekillendiriniz (Resim 4.14).



Resim 4.14

- Dudakların üstüne ben uygulayınız (Resim 4.15).



Resim 4.15

- Kırmızı rujü fırça yardımıyla uygulayınız (Resim 4.16).



Resim 4.16

- Son kontrollerinizi yapınız (Resim 4.17).



Resim 4.17

- Peruđu takabilmek için saçları küçük bölümler hâlinde toplayınız (Resim 4.18).



Resim 4.18

- Peruđu takmadan önce saçları ince çorap yardımıyla toplayınız (Resim 4.19).



Resim 4.19

- Peruđu düzgün bir şekilde takıp tokalarla tutturunuz (Resim 4.20).



Resim 4.20

- İşleminizi bitiriniz (Resim 4.21).



Resim 4.21

4.2. 1960'lı Yıllarda Makyaj

Bu dönemde kadınlar abartılı kabarık topuzlar yaptırmıştır. Mini etekler ve ince topuklu sivri burunlu ayakkabılar moda olmuştur. Soluk renkli rujlar kullanılmış, kaşlar inceltilmiş, gözleri ortaya çıkararak abartılı göz makyajları yapılmıştır.

Erkekler, İngiliz müzik grubu Beatles'ı örnek alarak şekilde kaşlarını tamamen örten kâkül bırakıp saçlarını uzun kullanmışlardır. Erkekler bu yıllarda saçlarını boyamaya başlamıştır.

Amerikan Başkanı John Kennedy'nin eşi Jacqueline, 1960'lı yılların kadınları üzerinde gençliği ve sade güzelliğiyle önemli bir etkiye sahip olmuştur. Resim 4.22'deki kabarık saç modeli daha sonraları girdapsı modellerle taklit edilmiştir.

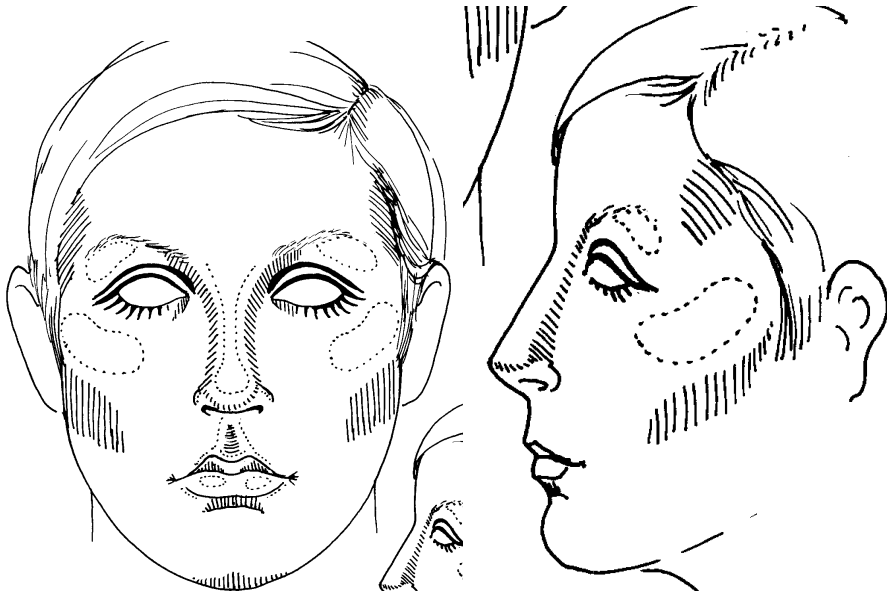


Resim 4.22: Jacqueline Kennedy

Bu dönemde Londra'da Twiggy akımı ortaya çıkmıştır. Fasulye sırtığı şeklindeki figürü ve erkeksi saç kesimi sonsuz bir unisex gençliğe işaret ediyordu. Resim 4.23'te dikkatle boyanmış abartılı gözler ve neredeyse beyaz denebilecek lipstick, gençleri büyülüyordu. Bu on yıl "gölgeli gözlerin" on yılıydı. Kalın çizgiler üst göz kapağını ön plana çıkarıyordu. Gölgede birçok renk kullanılıyordu, bunların bir kısmı da yanardönerliydi. Göz kapağının kıvrımının üstüne derin gölgeler çiziliyordu. Kalın çizgilerle belirlenen üst kirpiklerde maskara kullanılıyordu. Far ve allık kullanılarak yüz hatları ve elmacık kemikleri ortaya çıkarılıyordu.



Resim 4.23: Twiggy



Resim 4.24: Twiggy makyaj kartı

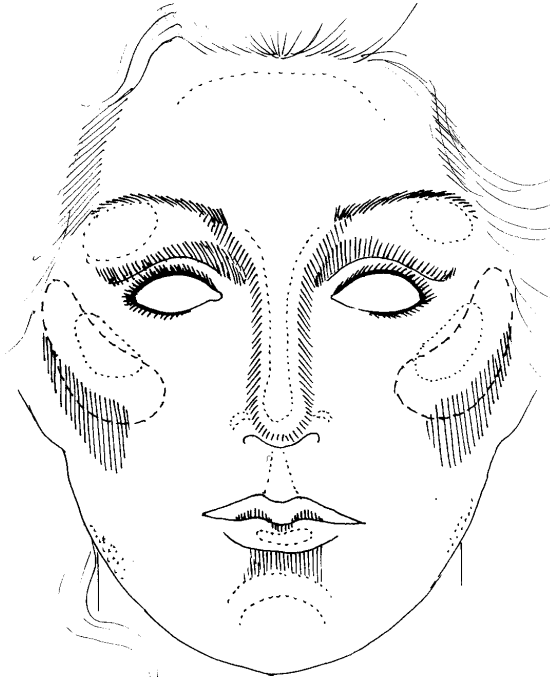
- Düşük göz kapakları
- Takma kirpik
- Alt kirpikler boyalı
- Göz kapağı üzerine çizgi çizilmiş
- Dudaklarda çocuksu ifade

4.3. 1970'li Yıllarda Makyajı

1970'lerde kadın makyajı Resim 4.25'teki televizyon yıldızı Farah Fawcett'in görünümüyle tanımlanabilir. Vurgulanan elmacık kemikleri, dikkatle çizilen ve parlatılan dudaklar ön plandadır. 1960'ların ağır ve kalın göz makyajı, uçlarda dağılarak gözlerdeki hafif gölgeye dönüşmüştür. Göz çukurunun altındaki kemiklere dikkat çekilmiş, kaşlar natürel olarak düzeltilmiştir.



Resim 4.25: Farah Fawcett



Resim 4.26: Farah Fawcett'in makyaj kartı

- Gözlerde gölge, göz çevresine doğru dağılık
- Yanaklar ve gözler belirgin



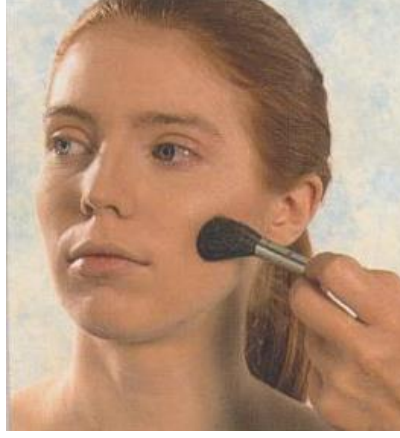
Resim 4.27: 1970'li yıllar makyaj örnekleri

1970'li yıllar makyajı Uygulama Faaliyet Örneği



Resim 4.28: 1970'li yıllar makyaj kartı

- Cilt rengine uygun fondöteni seçip uygulayınız (Resim 4.29).



Resim 4.29

- Gözlere açık renk sedefli far uygulayınız (Resim 4.30).



Resim 4.30

- Gözlere kalın bir şekilde eyeliner sürünüz (Resim 4.31).



Resim 4.31

- Alt kirpikleri de ince bir fırçayla renklendiriniz (Resim 4.32).



Resim 4.32

- Gözlere derinlik kazandırmak için göz kapağının katlandığı bölgeye koyu renk far uygulayınız (Resim 4.33).
- Kirpikleri bolca rimelleyiniz.



Resim 4.33

- Dudak kalemiyle dudakları çerçeveleyiniz (Resim 4.34).



Resim 4.34

- Açık renk ruj sürünüz. Saçları şekillendiriniz (Resim 4.35).



Resim 4.35

UYGULAMA FAALİYETİ

Araç gereçlerinizi hazırlayınız.

İşlem Basamakları	Öneriler
<ul style="list-style-type: none">➤ Kendi hazırlığınızı yapınız.➤ Ellerinizi yıkayınız.➤ Önlüğünüzü giyiniz.➤ Araç gerecinizi hazırlayınız.➤ Kullanacağınız kozmetikleri hazırlayınız.	<ul style="list-style-type: none">➤ Dikkatli olunuz.➤ Temiz ve düzenli çalışınız.➤ Hızlı çalışınız.

1970’li yıllar makyaj uygulamasına geçiniz.

İşlem Basamakları	Öneriler
<ul style="list-style-type: none">➤ Cilt rengine uygun fondöten uygulayınız.➤ Gözlere açık renk sedefli far uygulayınız.➤ Gözlere kalın bir şekilde eyeliner uygulayınız.➤ Alt kirpikleri de renklendiriniz.➤ Göz kapağının katlandığı bölgeye koyu renk far sürünüz.➤ Kirpiklere bolca rimel uygulayınız.➤ Dudakları dudak kalemiyle çerçeveleyiniz.➤ Açık renk ruj uygulayınız.➤ Saçları şekillendiriniz.	<ul style="list-style-type: none">➤ Fondöten seçimine dikkat ediniz.➤ Sedefli farlar tercih ediniz.➤ Gözlere derinlik vermek için göz kapağını boyayınız.➤ Dudak kaleminin rengine dikkat ediniz.

KONTROL LİSTESİ

Bu faaliyet kapsamında aşağıda listelenen davranışlardan kazandığınız beceriler için **Evet**, kazanamadığınız beceriler için **Hayır** kutucuğuna (X) işareti koyarak kendinizi değerlendiriniz.

➤ Araç Gereç Hazırlama

Değerlendirme Ölçütleri	Evet	Hayır
1. Kendi hazırlığınızı yaptınız mı?		
2. Ellerinizi yıkadınız mı?		
3. Önlüğünüzü giydiniz mi?		
4. Araç gerecinizi hazırladınız mı?		
5. Kullanacağınız kozmetikleri hazırladınız mı?		

➤ 1970’li Yıllar Dönem Makyajı Yapma

Değerlendirme Ölçütleri	Evet	Hayır
1. Cilt rengine uygun fondöten uyguladınız mı?		
2. Gözlere açık renk sedefli farlar uyguladınız mı?		
3. Gözlere kalın bir şekilde eyeliner uyguladınız mı?		
4. Göz kapağının katlandığı bölgeye koyu renk far uyguladınız mı?		
5. Kirpiklere rimel uyguladınız mı?		
6. Dudak kalemi ile çerçeve uyguladınız mı?		
7. Uygun renk ruj fırça yardımıyla sürdünüz mü?		

DEĞERLENDİRME

Değerlendirme sonunda “**Hayır**” şeklindeki cevaplarınızı bir daha gözden geçiriniz. Kendinizi yeterli görmüyorsanız öğrenme faaliyetini tekrar ediniz. Bütün cevaplarınız “**Evet**” ise “Ölçme ve Değerlendirme”ye geçiniz.

ÖLÇME VE DEĞERLENDİRME

Aşağıdaki soruları dikkatlice okuyunuz ve doğru seçeneği işaretleyiniz.

1. Aşağıdakilerden hangisi 1960'lı yıllar makyaj ve kıyafet uygulaması **değildir**?
 - A) Gri ve siyah tonlarda farlar
 - B) Soluk renklerde rujlar
 - C) Canlı renklerde allık
 - D) Topuklu ayakkabılar
2. Aşağıdakilerden hangisi 1960'lı yıllar makyaj, saç ve kıyafetlerinden **değildir**?
 - A) Küt ve kaküllü saçlar
 - B) Boğazlı siyah kazaklar
 - C) Mini etek ya da pantolonlar
 - D) Dumanlı gözler

DEĞERLENDİRME

Cevaplarınızı cevap anahtarıyla karşılaştırınız. Yanlış cevap verdiğiniz ya da cevap verirken tereddüt ettiğiniz sorularla ilgili konuları faaliyete geri dönerek tekrarlayınız. Cevaplarınızın tümü doğru ise “Modül Değerlendirme”ye geçiniz.

MODÜL DEĞERLENDİRME

Aşağıdaki soruları dikkatlice okuyunuz ve doğru seçeneği işaretleyiniz.

1. Rokoko döneminde aşağıdaki renklerden hangisi tercih **edilmemiştir?**
 - A) Uçuk pastel
 - B) Fildişi beyazı
 - C) Fosforlu renkler
 - D) Altın rengi
2. Aşağıdakilerden hangisi 1920'li yılların saç, makyaj ve kıyafet özelliği **değildir?**
 - A) Dalgalı saçlar
 - B) Abartılı makyaj
 - C) Uzun eldivenler
 - D) Sade makyaj
3. Aşağıdakilerden hangisi 1930'lu ve 1940'lı yıllarda tercih edilen fondöten uygulamasıdır?
 - A) Doğal tonlarda açık renk fondötenler
 - B) Doğal tonlarda koyu renk fondötenler
 - C) Solgun görünüm veren fondötenler
 - D) Bronz renk fondötenler
4. Aşağıdakilerden hangisi 1960'lı yıllar makyaj uygulaması **değildir?**
 - A) Gri ve siyah tonlarda farlar
 - B) Soluk renklerde rujlar
 - C) Canlı renklerde allık
 - D) Topuklu ayakkabılar
5. Aşağıdakilerden hangisi 1940'lı yılların makyaj, saç ve kıyafet özelliği **değildir?**
 - A) Koyu renk rujlar
 - B) Saçlarda iri dalgalar
 - C) Erkeksi görünüm
 - D) Topuklu ayakkabılar
6. Aşağıdakilerden hangisi 1940'lı yılların makyaj özelliği **değildir?**
 - A) Koyu renk rujlar
 - B) Yüze ben uygulaması yapılır.
 - C) Kaşlar apatılır.
 - D) Kaşlar kapatılmaz.
7. Aşağıdakilerden hangisi 1960'lı yıllar makyaj, saç ve kıyafetlerinden **değildir?**
 - A) Küt ve kaküllü saçlar
 - B) Boğazlı siyah kazaklar
 - C) Mini etek ya da pantolonlar
 - D) Dumanlı gözler

8. Aşağıdakilerden hangisi 1920’li yıllarda kıyafetlerde kullanılan tarz **değildir?**
- A) Püsküllü elbiseler
 - B) Korseli kabarık elbiseler
 - C) Payetler
 - D) Kürk
9. Aşağıdakilerden hangisi 1920’li yıllar makyaj özelliği **değildir?**
- A) Canlı rujlar
 - B) Kirpiklerin bolca rimellenmesi
 - C) Eyeliner uygulamak
 - D) Kirpiklerin az rimellenmesi
10. Aşağıdakilerden hangisi Rokoko Dönemi’ne ait kıyafetlerde kullanılan tarz **değildir?**
- A) Elbiselerde valonlar ve kırmalar
 - B) Kısa dar kesim elbiseler
 - C) Saten fiyonklar
 - D) Kadife kurdeleler

DEĞERLENDİRME

Cevaplarınızı cevap anahtarıyla karşılaştırınız. Yanlış cevap verdiğiniz ya da cevap verirken tereddüt ettiğiniz sorularla ilgili konuları faaliyete geri dönerek tekrarlayınız. Cevaplarınızın tümü doğru ise bir sonraki modüle geçmek için öğretmeninize başvurunuz.

CEVAP ANAHTARLARI

ÖĞRENME FAALİYETİ-1'İN CEVAP ANAHTARI

1	A
2	D
3	C
4	B
5	A
6	B

ÖĞRENME FAALİYETİ-2'NİN CEVAP ANAHTARI

1	B
2	D
3	D
4	A

ÖĞRENME FAALİYETİ-3'ÜN CEVAP ANAHTARI

1	A
2	C
3	D

ÖĞRENME FAALİYETİ-4'ÜN CEVAP ANAHTARI

1	C
2	A

MODÜL DEĞERLENDİRMENİN CEVAP ANAHTARI

1	C
2	D
3	A
4	C
5	C
6	C
7	D
8	B
9	D
10	B

KAYNAKÇA

- AYTUĞ Sevtap, **Başlangıcından Günümüze Türkiye’de Sinemada Profesyonel Makyaj**, Yayınlanmamış Doktora Tezi, Marmara Üniversitesi, İstanbul, 2008.
- COREY Irene, **The Face Is Canvas: A Complete Guide To Theatrical Makeup**, Newyork, 1987.
- CORSON Richard, **Stage makeup**, Prentic hall inc.1983.
- DELAMAR Penny, **The Complete Makeup Artist**, London, 1995.